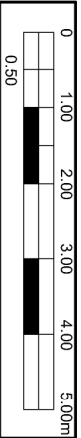
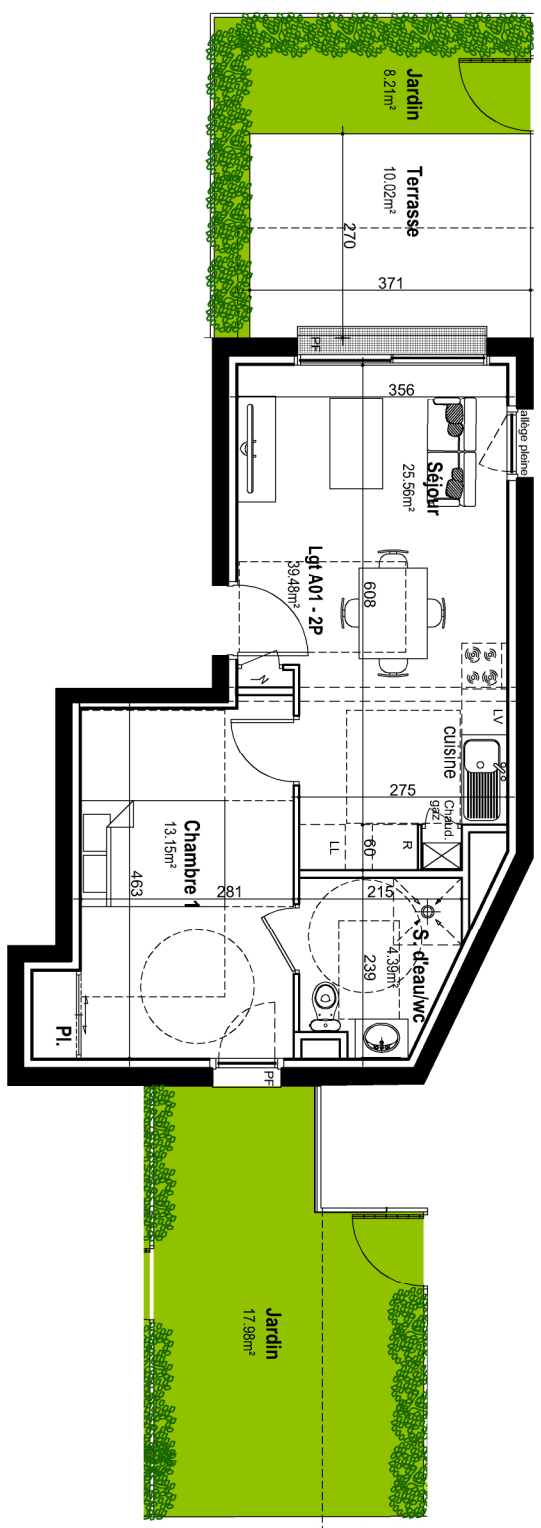
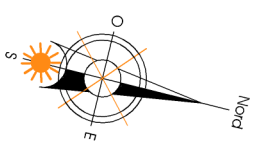




Résidence " Le Castle "
 RUE DE LA PIGACIERE
 RUE DES CORDES
 14 000 CAEN



Nota : ce plan est susceptible d'être légèrement modifié en fonction des nécessités techniques de la réalisation en ce qui concerne les dimensions libres et les équipements. Les retombées, soffites, canalisations et radiateurs ne sont pas figurés.

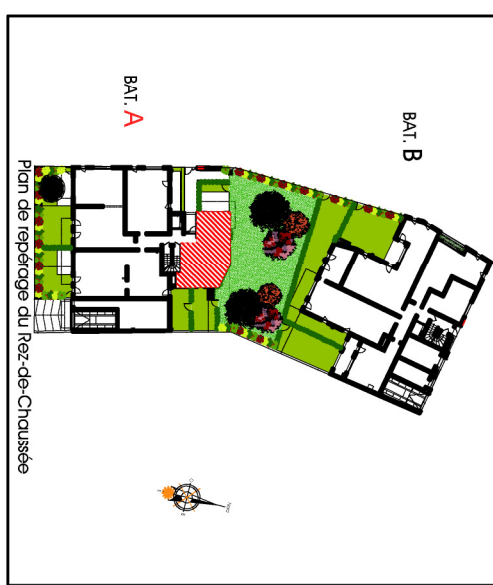


Tableau des surfaces

Logement A01 - 2P	S.mob
Entrée	21.22
Séjour / cuisine	13.14
Chambre	4.39
Piccadilly chambre	39.48
Salles d'eau / WC	8.21
SURFACE TOTALE	17.98
Jardin	10.02
Terrasse	

Caen le 14 novembre 2017

PROMOTION
BS
 Créateur d'espaces de vie

artea
 architecture