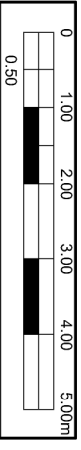
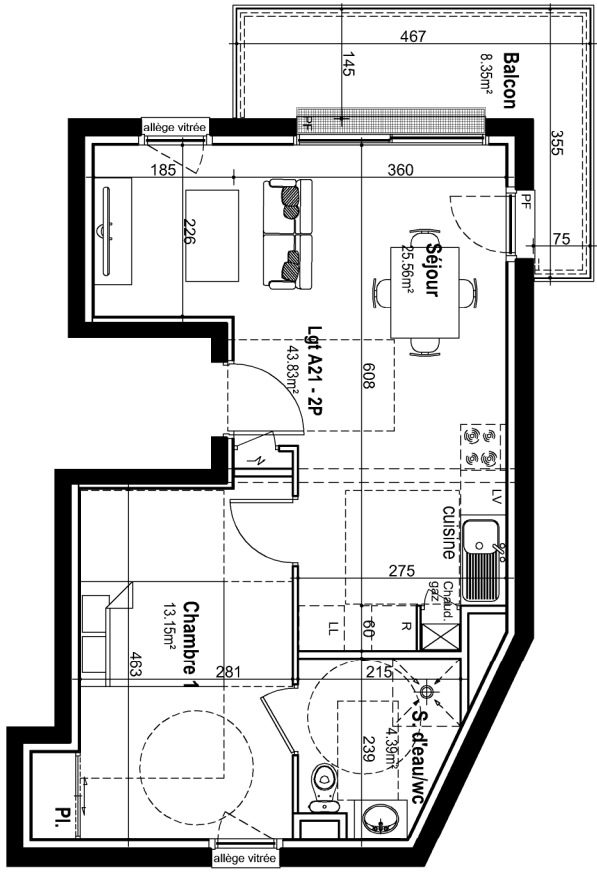
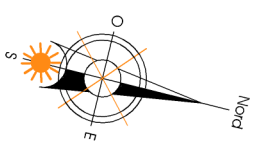
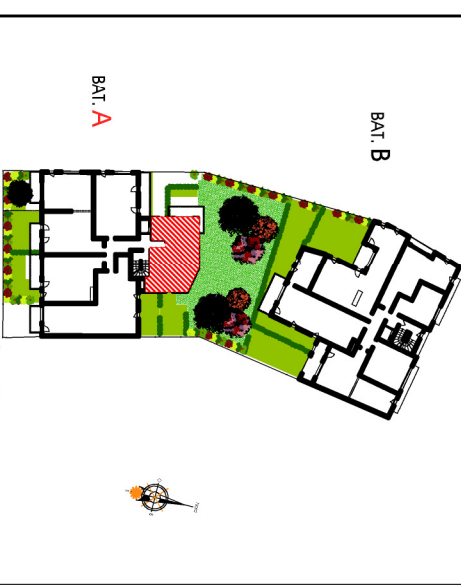




Résidence " Le Castle "
 RUE DE LA PIGACIERE
 RUE DES CORDES
 14 000 CAEN



Nota : ce plan est susceptible être légèrement modifié en fonction des nécessités techniques de la réalisation en ce qui concerne les dimensions libres et les équipements. Les retombées, soffites, cornicoisons et radiateurs ne sont pas figurés.



Plan de repérage du 2ème Niveau

Tableau des surfaces

Logement A21 - 2P	
Entree	S/hob
Séjour / cuisine	25,56
Chambre	13,15
Pièce d'entrée	0,74
Salle d'eau / V/C	4,39
SURFACE TOTAL	43,83
Balcon	8,35

Caen le 14 novembre 2017

PROMOTION
ES
 Créateur d'espaces de vie

artea
 architecture