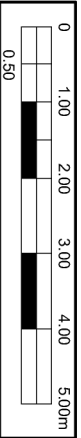
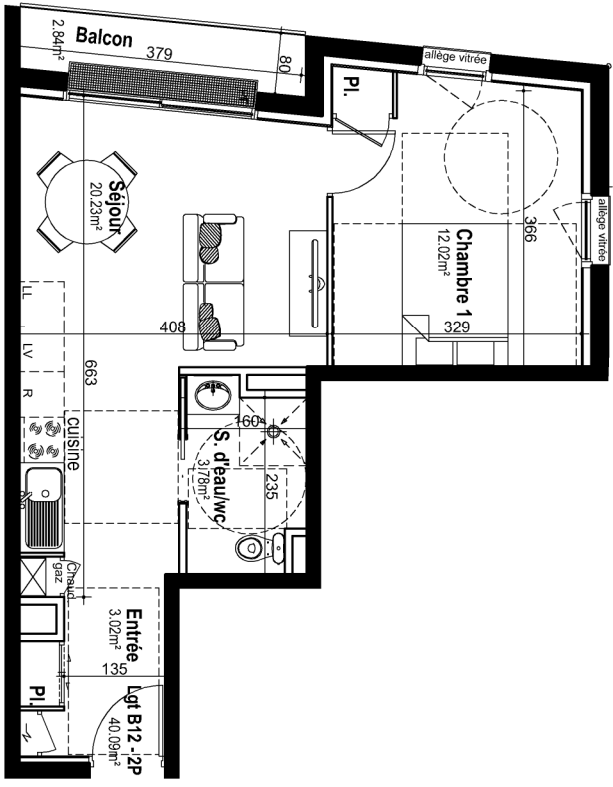
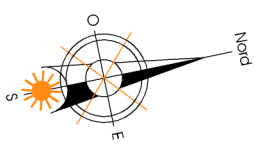
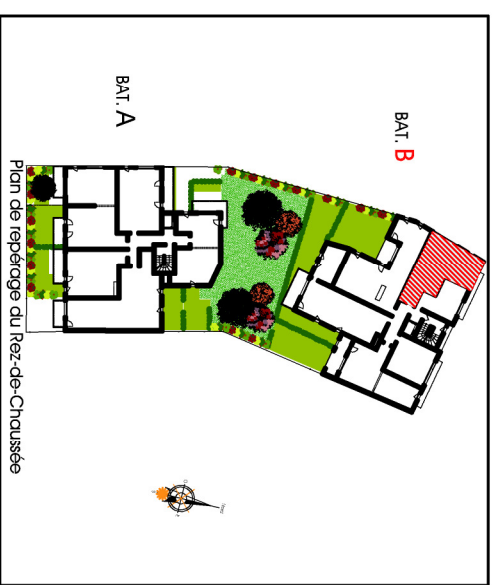




Résidence " Le Castle "
 RUE DE LA PIGACIERE
 RUE DES CORDES
 14 000 CAEN



Nota : ce plan est susceptible d'être légèrement modifié en fonction des nécessités techniques de la réalisation en ce qui concerne les dimensions libres et les équipements. Les retombées, soffites, corniches et radiateurs ne sont pas figurés.



Plan de repérage du rez-de-Chaussée

Tableau des surfaces

Logement B12 - 2P	
S.hab	3,02
Entree	0,52
Piccard	20,23
Séjour / cuisine	12,02
Chambre 1	0,52
Piccard	3,78
Salle deau	40,09
SURFACE TOTAL	2,84
Balcon	

Caen le 14 novembre 2017

PROMOTION
ES
 Créateur d'espaces de vie

artea
 architecture