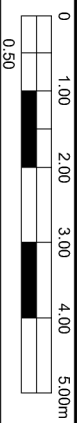
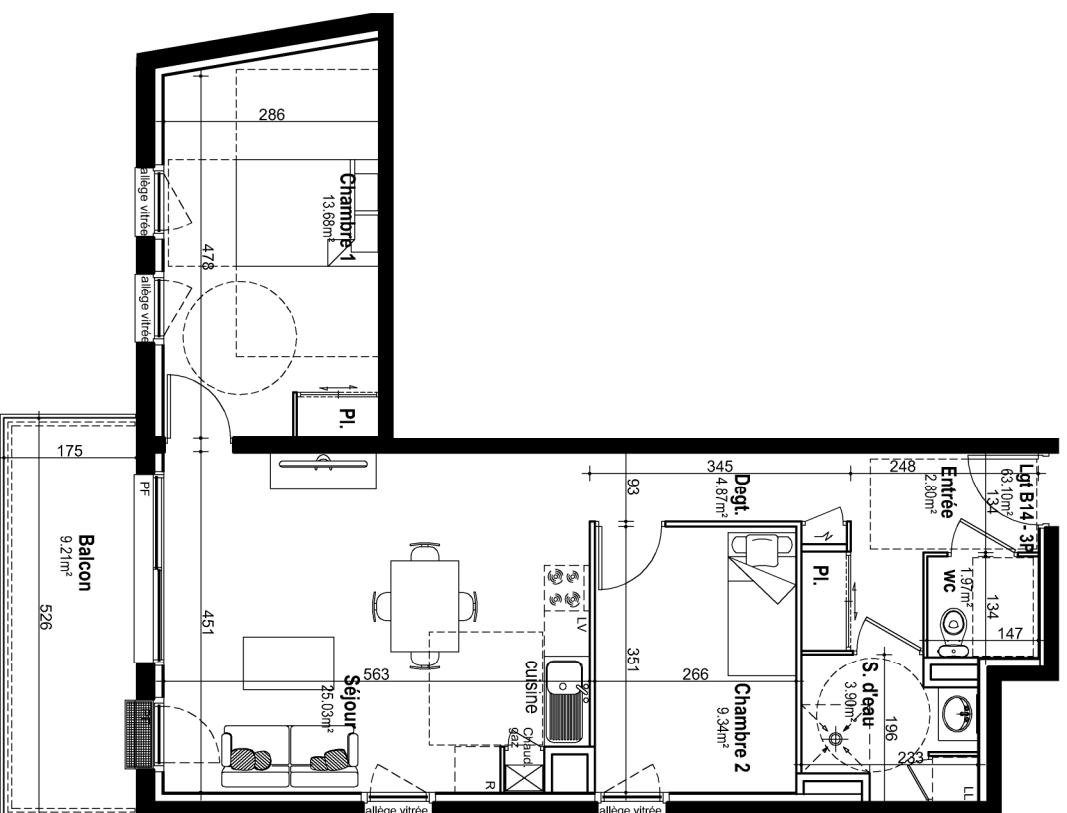
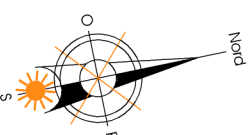




Résidence " Le Castle "
 RUE DE LA FIGACIERE
 RUE DES CORDES
 14 000 CAEN



Nota : ce plan est susceptible d'être légèrement modifié en fonction des nécessités techniques de la réalisation en ce qui concerne les dimensions libres et les équipements. Les remises, soffites, canalisations et radiateurs ne sont pas figurés.

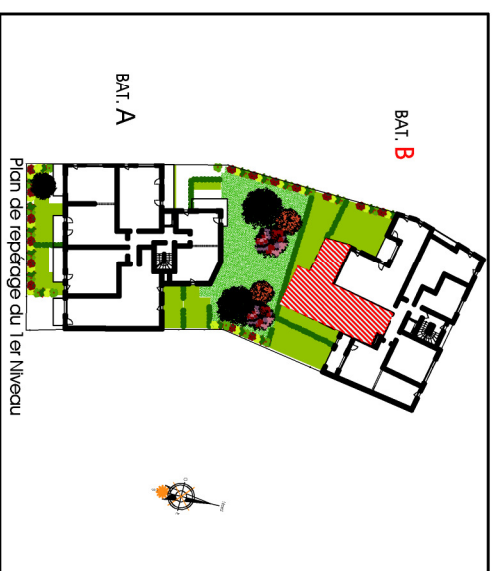


Tableau des surfaces

Logement B14 - 3P	
S.nob	
Entrée	2,80
Piccioid	0,85
WC	1,97
Séjour / cuisine	25,03
Chambre 1	13,68
Piccioid	0,66
Chambre 2	9,34
Département	4,87
Salle d'eau	3,90
SURFACE TOTAL	63,10
Balcon	9,21

Caen le 10 novembre 2017

PROMOTION
ES
 Créateur d'espaces de vie

artea
 architecture